

Уникальные имплантаты на службе у стоматологов



Тимошенко Олег Александрович
врач стоматолог-имплантолог
Тел.: +7 951 178 6501

Сеть стоматологических клиник "Фемели"



(пр. Шахтеров, 17; ул. Обнорского, 1; ул. Циолковского, 33)
г. Новокузнецк, пр. Шахтеров, д. 17,
тел.: +7 (3843) 34-71-08, 34-01-02, 37-73-40

С 2000 года с применением метода имплантации реабилитировано более 2300 пациентов с дефектами зубных рядов верхней и нижней челюстей. Имеется опыт протезирования с опорой на наcostные индивидуальные имплантаты (с 2007 года пролечено 359 больных). Выбор метода протезирования индивидуальный и определяется в соответствии с особенностями вторичных изменений у пациентов с длительным отсутствием зубов и стоимостью лечения.

Пример протезирования на имплантатах в СК "Фемели"

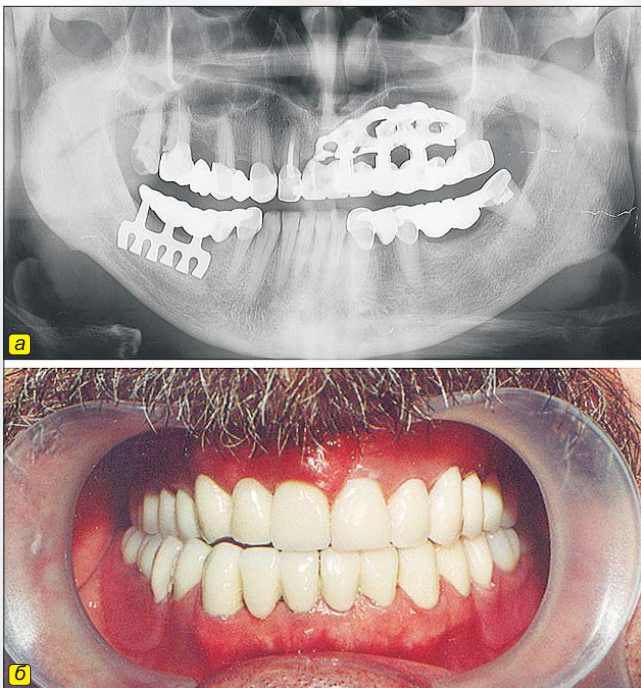


Рис.1. Выполнено несъемное протезирование у пациента с атрофией альвеолярного отростка бокового отдела верхней челюсти с опорой на индивидуальный наcostный имплантат.

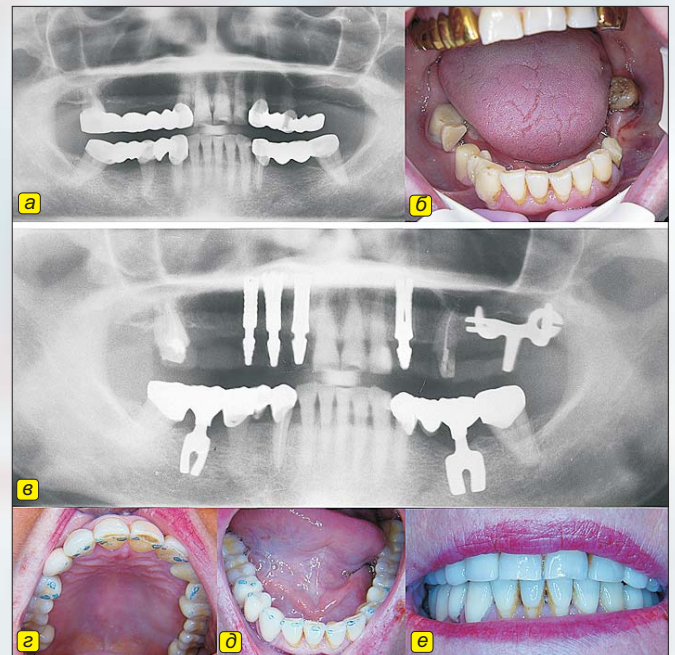


Рис.2. Этапы имплантации у пациентки Д., 58 лет: а, б – до лечения, несостоятельные протезы верхней и нижней челюстей; в, г, д, е – через 2 года после протезирования. Мостовидные металлопластмассовые протезы с опорой на пластинчатые и зубы нижней челюсти. Мостовидный протез из термопластмассы на верхней челюсти. В опору включены зубы и имплантаты.



Ваша улыбка – наша профессия

ООО «Стоматологическая клиника Фемели» предлагает Вам современные качественные услуги по лечению, хирургии и протезированию зубов. Современное стоматологическое лечение сильно отличается от того, что было 15 лет назад. Забудьте о дискомфорте, неприятных ощущениях, страхе и боли. Новейшие методики, современные материалы, высококачественное оборудование, профессионалы высокого уровня - вот, чем располагает наша клиника. Мы поможем сохранить вашу улыбку на долгие годы.

Очень важно, что все доктора являются специалистами в области стоматологии. Дипломированные специалисты нашей стоматологии внимательно относятся к проблеме каждого пациента и предлагают индивидуальные способы ее устранения. Наши специалисты постоянно развиваются и совершенствуются в профессии, посещают специализированные курсы и семинары. А лучший показатель нашего отношения к работе - это масса благодарных пациентов.

Безусловно, нашим преимуществом является внутренние стандарты качества. На сегодняшний день для Вас открыты три стоматологические клиники. Для удобства наших пациентов они расположены в разных районах города по адресам: * ул. Циолковского, 33 * ул. Обнорского, 1 * пр-т Шахтёров, 17.



В современной стоматологической практике **имплантация – единственный метод** восстановления целостности зубного ряда, при котором не страдают другие зубы пациента. Импантация зубов (протезирование) является наиболее эффективной на **сегодняшний день** технологией замены утраченных зубов искусственными.

Данный метод не требует обтачивания соседних здоровых зубов (именно так обычно проводится протезирование зубов).

Импантация в ряде случаев – **единственный способ вернуть человеку красивую улыбку**. К тому же при имплантации зубов значительно снижается риск атрофирования костей челюстного аппарата.

Наряду с поиском оригинальных технических решений, интересные перспективы открывает изучение и внедрение в практику имплантологии новых конструкционных материалов, в первую очередь - сплавов на основе никелида титана.

Никелид титана (нитинол) обладает рядом уникальных свойств, выгодно отличающих его от других материалов, уже нашедших устойчивое применение в эндопротезировании, таких как технически и химически чистый титан, кобальт - хромовые сплавы, искусственный сапфир, биокерамика и др. Упругость и эластичность нитинола близка к деформационным характеристикам витальной (живой) костной ткани, что в значительной степени компенсирует отсутствие у искусственной опоры периодонта. **Эффект памяти формы обеспечивает надежную первичную стабилизацию имплантата** в костном ложе, не требуя в ходе операции ни нарезания резьбы, ни приложения к вводимой конструкции заметных физических усилий.



В Новокузнецке, по нашим наблюдениям, сложилась такая ситуация, что, консультируя пациентов, мы постоянно сталкиваемся с их настойчивым желанием **получить исчерпывающую стоматологическую помощь в предельно короткие сроки**. «Многоступенчатые» варианты восстановления зубов, как минимум, девять из десяти обследуемых оценивают крайне негативно, а для многих из них, особенно иногородних, такой подход неприемлем в принципе - по причинам организационно-финансового характера.



Вынужденные считаться с этим обстоятельством, **мы отдаем приоритет одноэтапному способу имплантации**, начиная ортопедическое лечение непосредственно после заживлений раны мягких тканей - через 1-3

недели со дня операции. Широко практикуя эту методику применительно как к «комбинированной» (зуб + имплант), так и к «автономной» системе опор, мы обычно затрачиваем на импластрукцию **не более 4-5 недель**, независимо от характера адентии, что вполне удовлетворяет основной контингент наших пациентов. Хирургическая санация полости рта, как правило, выполняется одновременно с имплантацией, а терапевтическое лечение — в период заживления операционной раны и по ходу протезирования, позволяет максимально интенсифицировать лечебный процесс.

Импантация (протезирование зубов с использованием зубных имплантантов) состоит из трех этапов:

1. Перед протезированием в челюсть хирургическим путем устанавливаются зубные имплантаты с эффектом памяти формы, их размер составляет 8-16 мм в длину и 3-4 мм в диаметре. Благодаря своей особенности самофиксироваться в кости за счет эффекта термомеханической памяти, имплантат практически после установки готов нести нагрузку.

2. На втором этапе после заживления слизистой (через 1-2 недели) снимаются слепки и начинается процесс изготовления зубного протеза. Таким образом, процедура протезирования зубов производится максимально в сжатые сроки и эффективно, а зубные имплантаты становятся естественной частью челюсти.

3. Кроме того, в нашей клинике проводится одномоментная импантация зубов – в случае глубокого разрушения зуба или его травмы, после удаления больного зуба сразу же можно проводить импантацию зубов (протезирование). Такой способ позволяет заметно сократить время на восстановление и лечение зубов – вся процедура проводится за один прием.

Импантация, протезирование зубов в клинике "Фэмели" – гарантия Вашего здоровья и красоты.

